

Chào mừng Cuộc họp bàn tròn đường thủy Hạ Duwamish

THỨ TƯ, NGÀY 28 THÁNG 9, NĂM 2022



Bạn có tài liệu cuộc họp của bạn?

Tài liệu cuộc họp (tiếng Anh, tiếng Việt, tiếng Tây Ban Nha và tiếng Khmer) có thể được tìm thấy trên Trang web hội nghị bàn tròn về đường thủy Lower Duwamish:
<https://www.duwamishwaterwayroundtable.org/meetings> hoặc quét mã QR ở bên phải



Đối với âm thanh tiếng Tây Ban Nha, Khmer hoặc Việt Nam (Español, ខ្មែរ, Tiếng Việt),
hãy chọn ngôn ngữ của bạn trong thanh công cụ Thu phóng ở dưới cùng bên phải
màn hình trong cuộc họp.

Đối với âm thanh tiếng Anh, vui lòng chọn tiếng Anh.



Ghi chú của Người hướng dẫn



Giữ im lặng trừ khi bạn đang nói.



Cân nhắc thời gian nói và giữ chủ đề của chương trình nghị sự.



Tự giới thiệu bản thân khi nói: “Đây là (tên) với (liên kết, hộp kín/ghế)”



Trong những bất đồng, hãy chia sẻ lý do tại sao bạn cảm thấy bạn phải làm như vậy, và đặt câu hỏi để tìm hiểu xem người khác cảm thấy thế nào.



Tôn trọng và lịch sự.



Hãy kiên nhẫn với các vấn đề nối kết internet có thể xảy ra - chúng tôi sẽ cố gắng hết sức sáng tạo kinh nghiệm liền mạch!

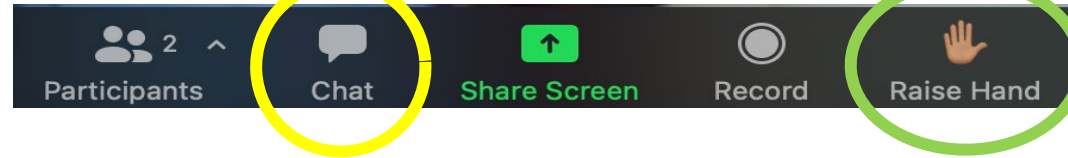
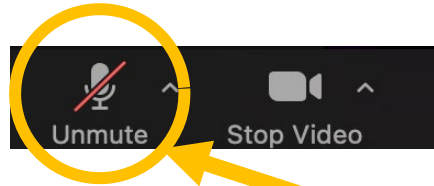


Để nghe được **tiếng Tây Ban Nha, tiếng Khmer hoặc tiếng Việt (Español, ខ្មែរ, Tiếng Việt)**, hãy chọn ngôn ngữ của bạn trong thanh công cụ Thu phóng ở phía dưới bên phải của màn hình trong cuộc họp. 2

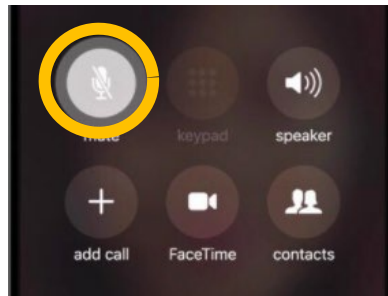


MẸO SỬ DỤNG MÀN HÌNH ZOOM

Nếu bạn gặp **vấn đề kỹ thuật** hoặc **muốn đánh máy một câu hỏi**, vui lòng nhập chúng vào phần trò chuyện (chat)!

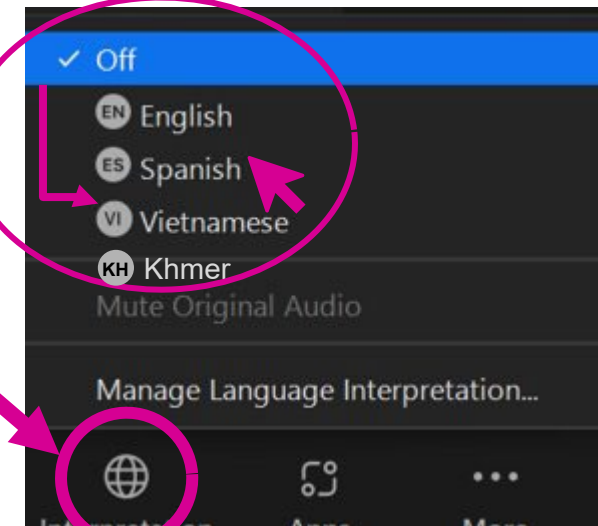


Nếu bạn muốn **nhận xét** hoặc **đặt câu hỏi bằng lời nói**, vui lòng nhấp vào nút "Raise Hand" (Đưa Tay Lên) và chúng tôi sẽ gọi bạn.



Hãy **giữ im lặng** trừ khi bạn đang nói.
Trên điện thoại, bấm phím *6 (ngôi sao và số 6)

Để nghe được **tiếng Tây Ban Nha, tiếng Khmer hoặc tiếng Việt (Español, ខ្មែរ, Tiếng Việt)**, hãy chọn ngôn ngữ của bạn trong thanh công cụ Thu phóng ở phía dưới bên phải của màn hình trong cuộc họp.



CÁC PHƯƠNG PHÁP HAY NHẤT VỀ CUỘC HỌP ĐA NGÔN NGỮ

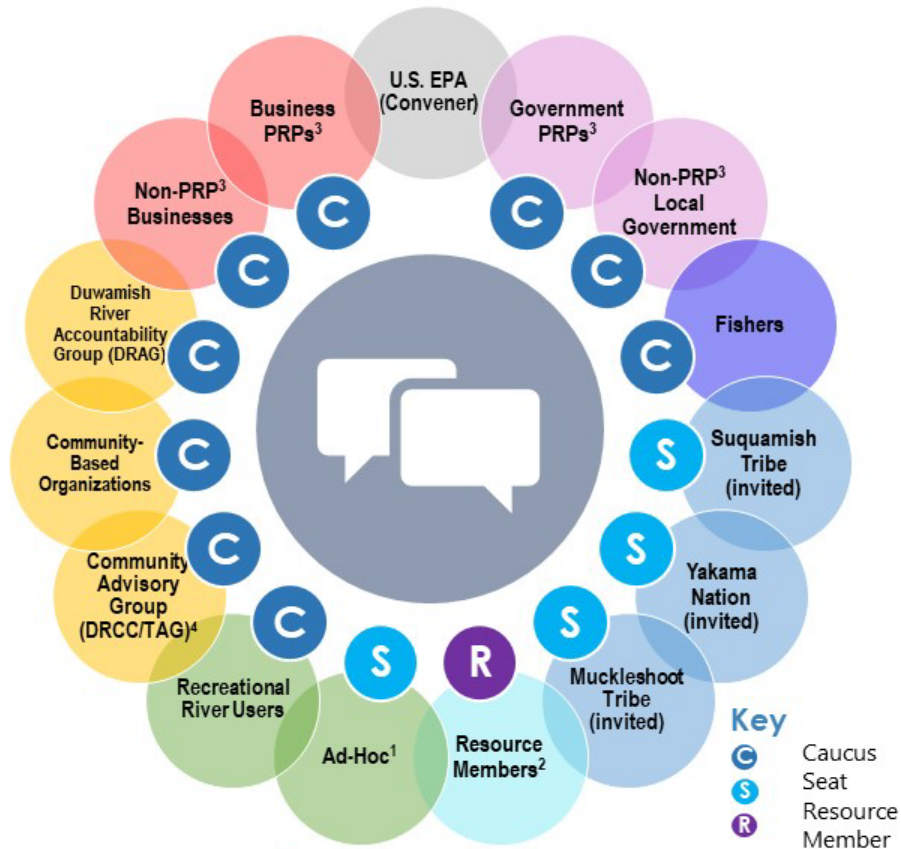
Những người tham gia
tiếng Anh nên...

- Hãy nói chậm rãi!
- Tạm dừng sau mỗi 2-3 câu
- Tránh các từ viết tắt
- Sử dụng ngôn ngữ thông dụng



Purpose

To provide a forum for interested and affected parties to make recommendations for the United States Environmental Protection Agency (U.S. EPA) to consider throughout the Lower Duwamish Waterway Superfund cleanup.



¹ Non-governmental community members or interest groups not represented in the Community Caucus.

² Government entities that contribute information but do not develop recommendations, including but not limited to the Washington State Department of Ecology and others.

³ PRP = Potentially Responsible Party

⁴ Duwamish River Cleanup Coalition/Technical Advisory Group

Mục Đích của Bàn Tròn

Bàn Tròn cho Đường Thủy Hạ Duwamish (LDW) là một hội nghị cho những người bị **ảnh hưởng bởi việc làm sạch Địa Điểm Superfund Hạ Nguồn Duwamish** để đưa ra **các đề nghị** cho Cơ Quan Bảo Vệ Môi Trường Hoa Kỳ (EPA) trong **quá trình thiết kế và xây dựng** việc làm sạch.

Mục đích cuộc họp hôm nay



Để các thành viên Hội nghị bàn tròn tìm hiểu về thiết kế dọn dẹp sớm cho Thượng nguồn của Đường thủy Hạ Duwamish và cung cấp thông tin đầu vào về cách các hoạt động tại mỗi địa điểm trong khu vực dọn dẹp có thể ảnh hưởng đến cư dân, bộ lạc, ngành công nghiệp, môi trường sống, ngư dân và các nhà giải trí để xem xét trong các tài liệu quy hoạch tiếp theo trong thiết kế của việc dọn dẹp.

Chương trình nghị sự hôm nay



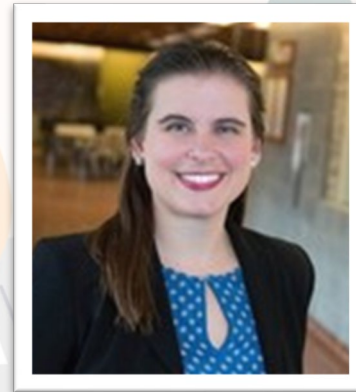
- Chào mừng, giới thiệu và nơi chúng tôi đã dừng lại
- Thiết kế dọn dẹp ban đầu cho phạm vi tiếp cận phía trên
- Thảo luận trong phòng chia nhóm
- Đối thoại nhóm lớn và hỏi đáp
- Thông báo từ Ủy Ban Bàn Tròn
- Nhận xét và câu hỏi của người quan sát
- Kết thúc và các bước tiếp theo
- Cuộc phỏng vấn tùy chọn và mạng thông tin

CHÀO MỪNG VÀ GIỚI THIỆU BÀN TRÒN



Elly Hale

*Quản lý dự án khắc
phục hậu quả*
U.S Environmental Protection
Agency (EPA)



Laura Knudsen

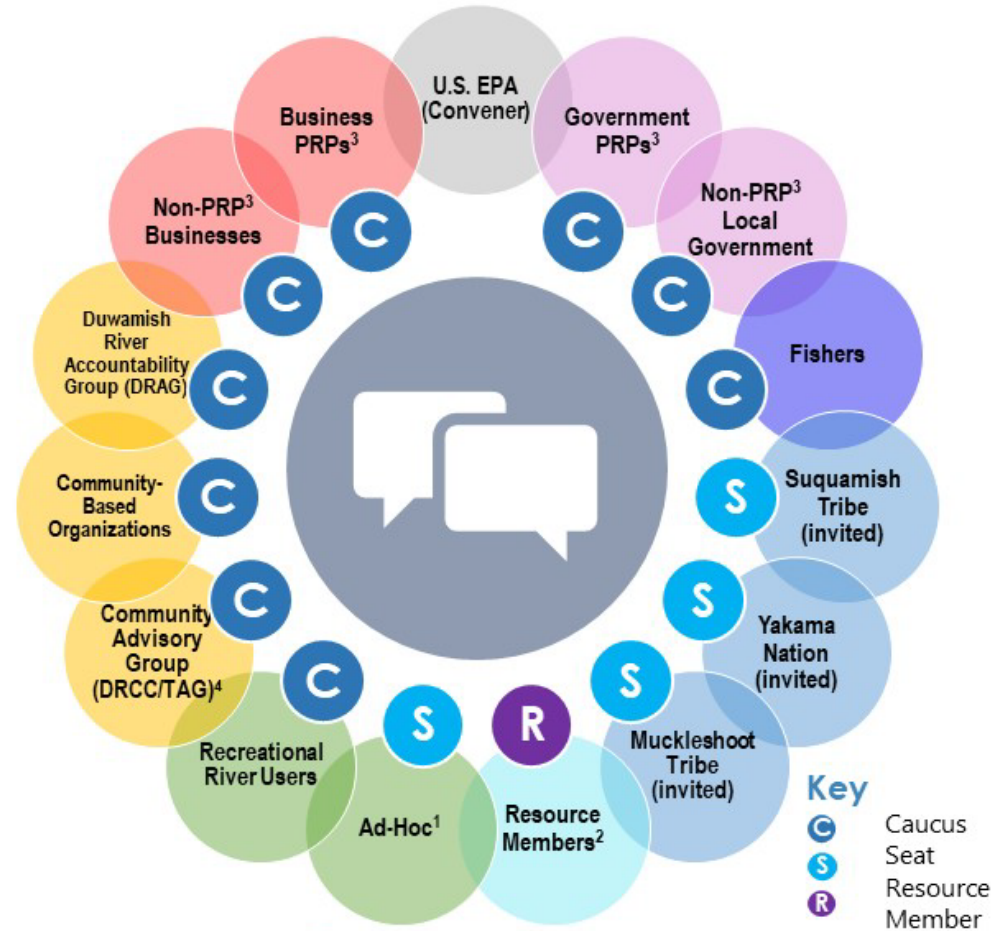
*Điều phối viên tham gia
cộng đồng*
U.S Environmental Protection Agency
(EPA)

CHÀO MỪNG VÀ GIỚI THIỆU BÀN TRÒN

Điều phối viên sẽ xem xét các cuộc họp kín bàn tròn và các cuộc họp kín dẫn đầu.

Purpose

To provide a forum for interested and affected parties to make recommendations for the United States Environmental Protection Agency (U.S. EPA) to consider throughout the Lower Duwamish Waterway Superfund cleanup.



¹ Non-governmental community members or interest groups not represented in the Community Caucus.

² Government entities that contribute information but do not develop recommendations, including but not limited to the Washington State Department of Ecology and others.

³ PRP = Potentially Responsible Party

⁴ Duwamish River Cleanup Coalition/Technical Advisory Group

Ban Chỉ Đạo Bàn Tròn



Phối hợp với EPA để hướng dẫn công việc của bàn tròn, bao gồm cả việc yêu cầu các chủ đề trong chương trình bàn tròn, soạn thảo chương trình họp và bắt đầu các kế hoạch làm việc của bàn tròn.

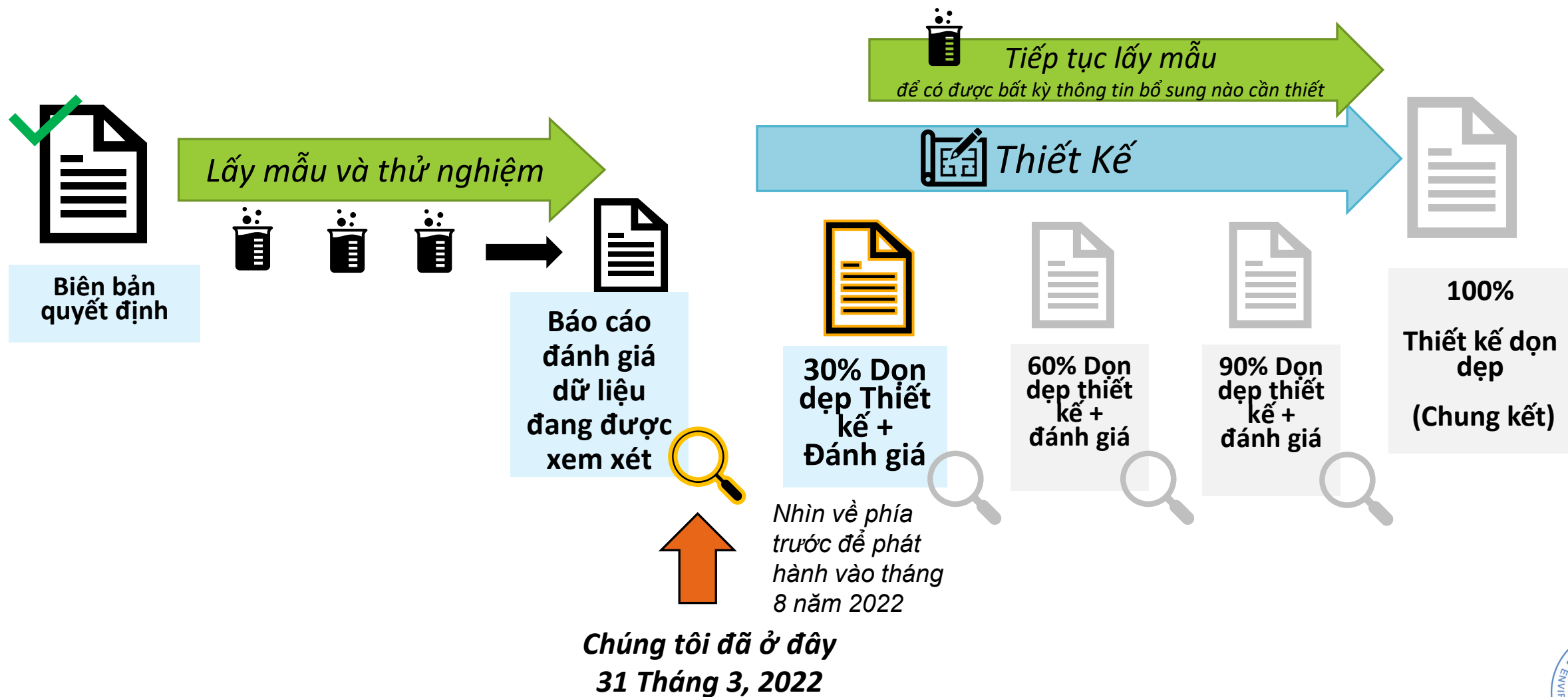
Gồm có các thành viên từ ba nhóm quan tâm:

- Các cư dân (**CHÍNH:** Jamie Hearn, DRCC; *Thay Thế:* Edwin Hernandez Reto, Thành Viên Cộng Đồng)
- DANH NGHIỆP/CÔNG NGHIỆP/NHÂN CÔNG (**CHÍNH:** Pat Jablonski, NUCOR; **THAY THẾ:** Jonathan Hall, La Farge)
- NGƯỜI CÂU CÁ (**THAY PHIÊN:** Sophorn Sim, Emma Maceda, Kevin Duong)



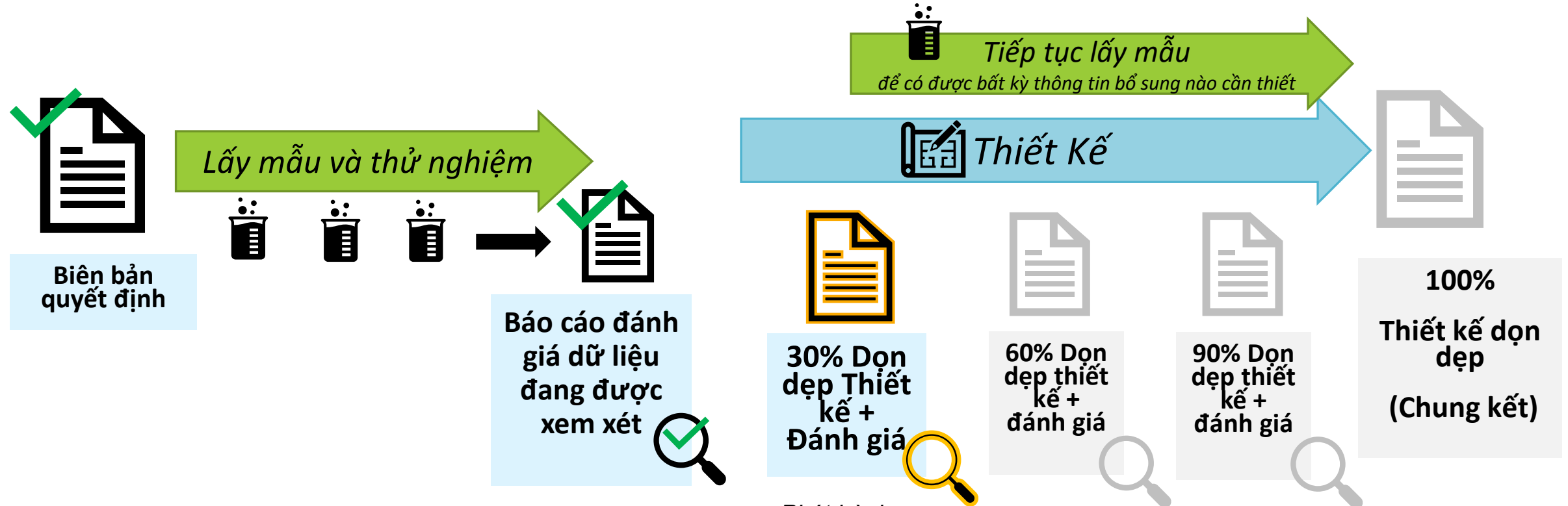
THƯỢNG NGUỒN: Nơi chúng tôi đã ở tại Hội nghị bàn tròn cuối cùng

Lấy mẫu vào năm 2020 và 2021, kết hợp với dữ liệu từ Điều tra khắc phục hậu quả và các nghiên cứu khác, đã được sử dụng để tinh chỉnh các ranh giới dọn dẹp.



THƯỢNG NGUỒN : Chúng tôi đang ở giai đoạn nào

Lấy mẫu vào năm 2020 và 2021, kết hợp với dữ liệu từ Điều tra khắc phục hậu quả và các nghiên cứu khác, đã được sử dụng để tinh chỉnh các ranh giới dọn dẹp.



Tiếp tục lấy mẫu
để có được bất kỳ thông tin bổ sung nào cần thiết

Phát hành
ngày 29
tháng 8
năm 2022

Chúng tôi đang ở đây
ngày 28
Tháng 9 năm 2022



Tại cuộc họp Bàn tròn trước, chúng tôi ...

- Thảo luận về những gì mong đợi trong thiết kế dọn dẹp 30% của Thượng Nguồn
- Xác định ý tưởng ban đầu về cách dọn dẹp có thể ảnh hưởng đến các thành viên cuộc họp ủy ban **nói chung**.
- Những ý tưởng chúng tôi đã nghe bao gồm:
 - Truy cập vào các địa điểm câu cá
 - Lịch lấy mẫu
 - Ô nhiễm không khí
 - Truy cập bãi biển
 - Lối vào công viên Shoreline
 - Giao thông trên đất liền
 - Ô nhiễm tiếng ồn

Tại cuộc họp Bàn tròn hôm nay, chúng tôi sẽ ...

- Xem ví dụ về thiết bị cụ thể có thể được sử dụng và ở đâu
- Xem xét các **khu vực cụ thể** nơi các hoạt động dọn dẹp sẽ diễn ra và xác định các tác động tiềm ẩn đối với các thành viên của cuộc họp ủy ban tại **các khu vực cụ thể đó ở Thượng Nguồn**.

Ngày 28 tháng 9 năm 2022

Cuộc họp bàn tròn đường thủy Hạ Duwamish

Đường Thủy Hạ Duwamish Thượng Nguồn

Tổng quan về phiên đầu vào thiết kế sớm
về các tác động tiềm ẩn

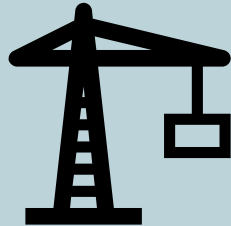


Mục tiêu học tập

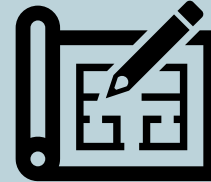
Vào cuối buổi học này, chúng tôi hy vọng bạn sẽ:



Hiểu chúng tôi đang ở đâu trong quá trình Superfund cho Thượng Nguồn



Tìm hiểu thêm về công trình dọn dẹp



Tìm hiểu những gì có trong thiết kế ban đầu cho Thượng Nguồn

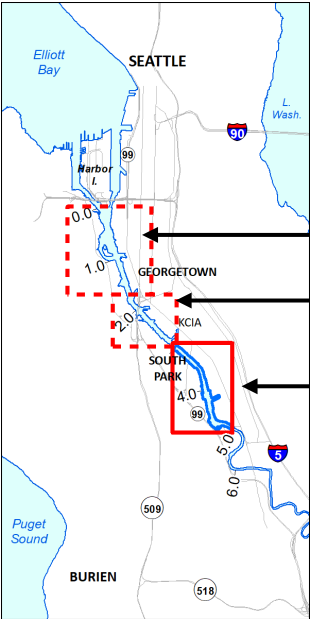


Cung cấp ý kiến đóng góp cho EPA về cách các thành viên cộng đồng có thể bị ảnh hưởng bởi việc xây dựng công việc dọn dẹp cho Thượng Nguồn và hơn thế nữa

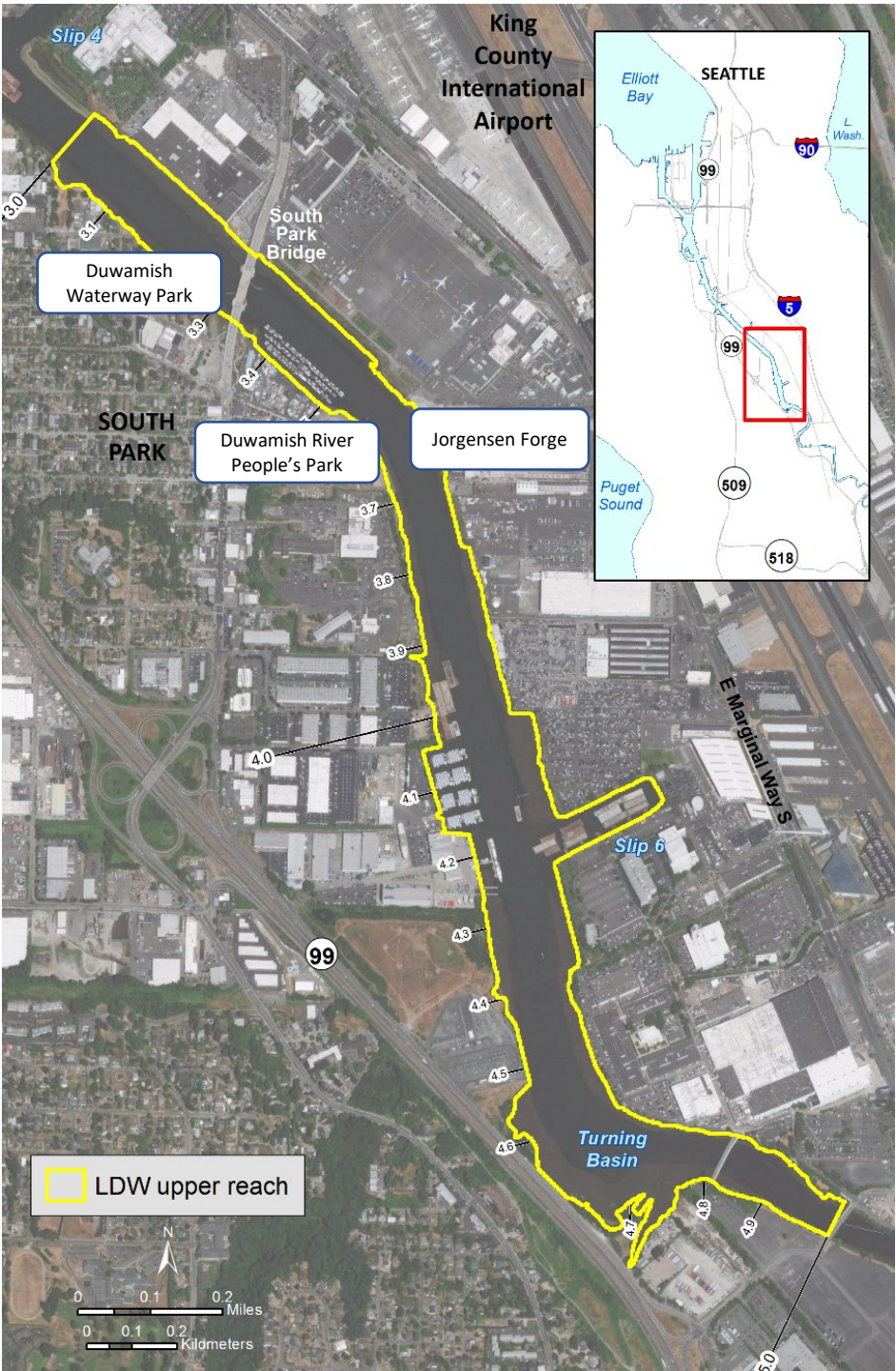


Chúng tôi đang ở đâu trong quá trình Superfund
cho Thượng Nguồn?

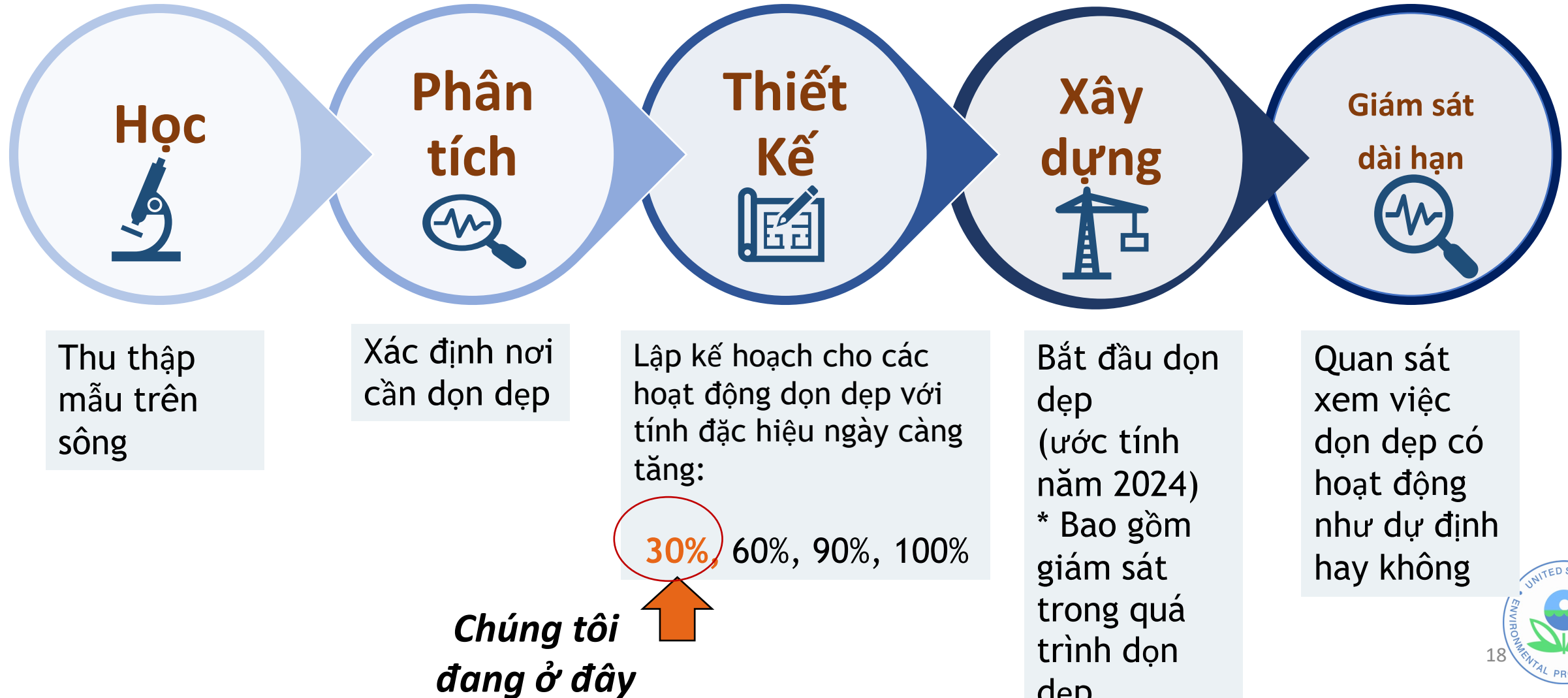
Thượng Nguồn của Đường thủy Hạ Duwamish (sông dăm 3.0 – sông dăm 5.0)



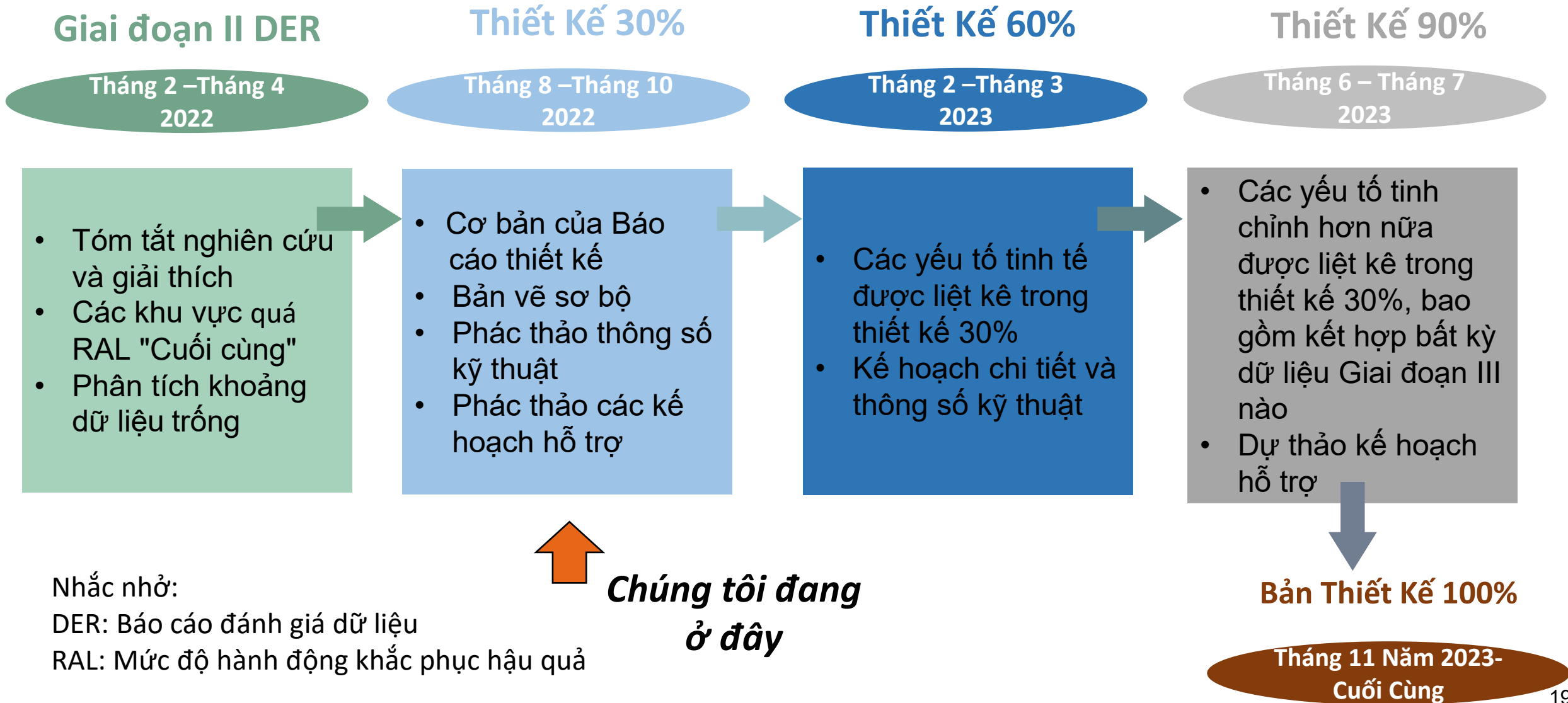
- ← Phạm vi tiếp cận thấp hơn (xa nhất về phía hạ lưu)
- ← Trung Nguồn
- ← **Thượng Nguồn** (xa nhất về phía thượng nguồn)



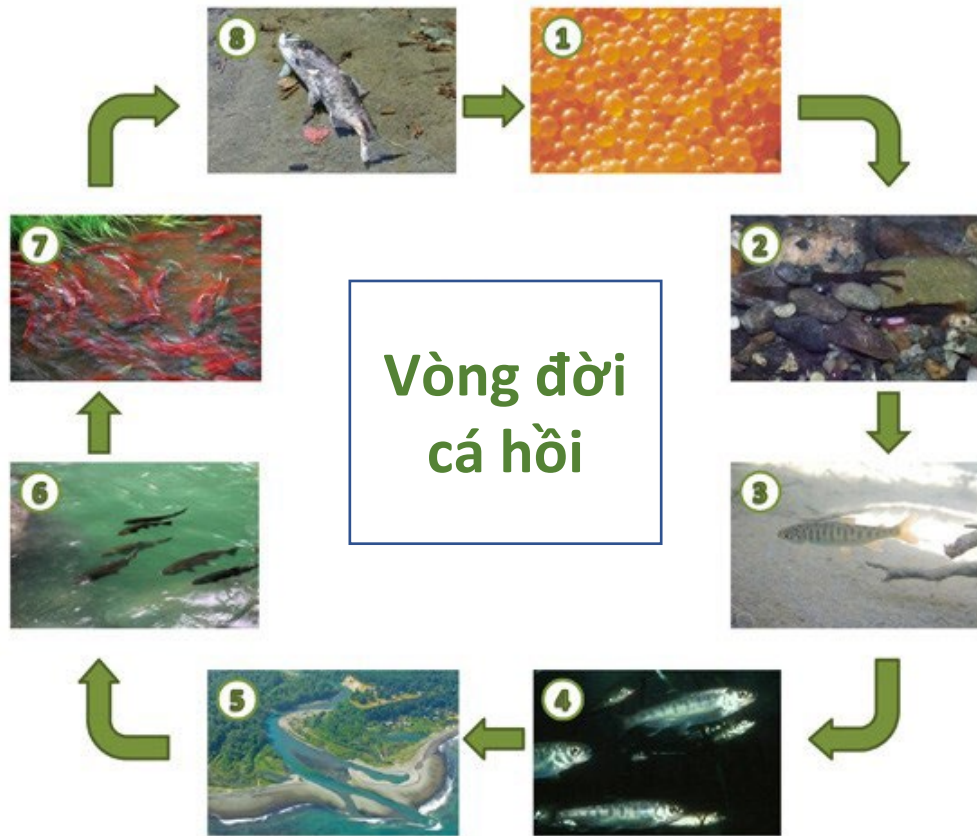
Cách chúng ta đi từ kế hoạch dọn dẹp đến dọn dẹp xây dựng



EPA Thời gian xem xét cho các tài liệu thiết kế



Cân nhắc về thời gian xây dựng



Vòng đời cá hồi. Nguồn: Dịch vụ Công viên Quốc gia.

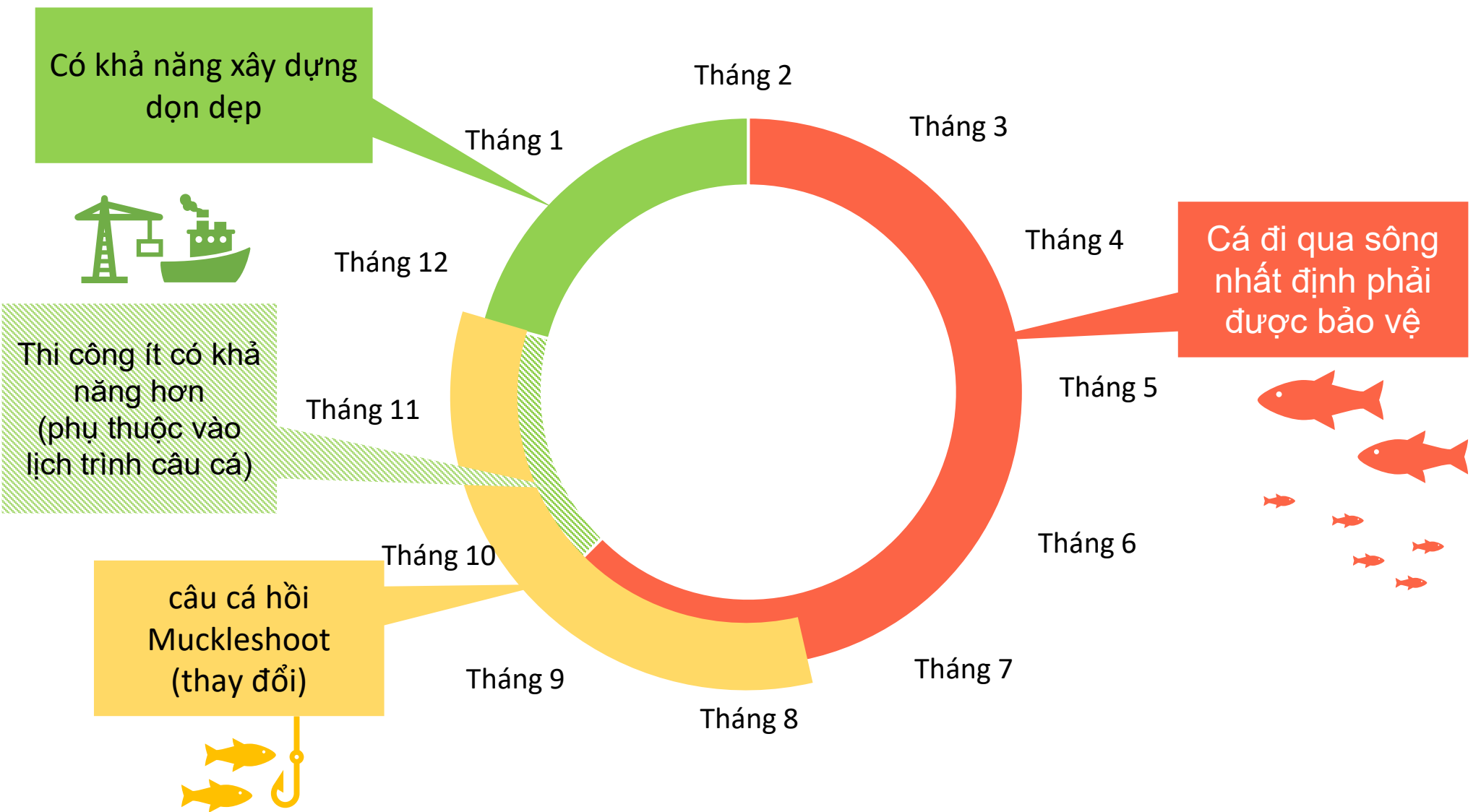
Nói chung, cá hồi và các loài cá khác đi qua Duwamish:
Giữa tháng hai - tháng chín



Muckleshoot Tribe Net câu cá bằng Cầu South Park.
Nguồn: ifish.net

Việc câu cá của Bộ lạc Muckleshoot phụ thuộc vào thời gian của cá hồi, nhưng thường xảy ra:
Tháng Tám – đầu tháng Mười Hai

Thời gian nào trong năm có thể xây dựng xảy ra?





Tìm hiểu thêm về công trình dọn dẹp

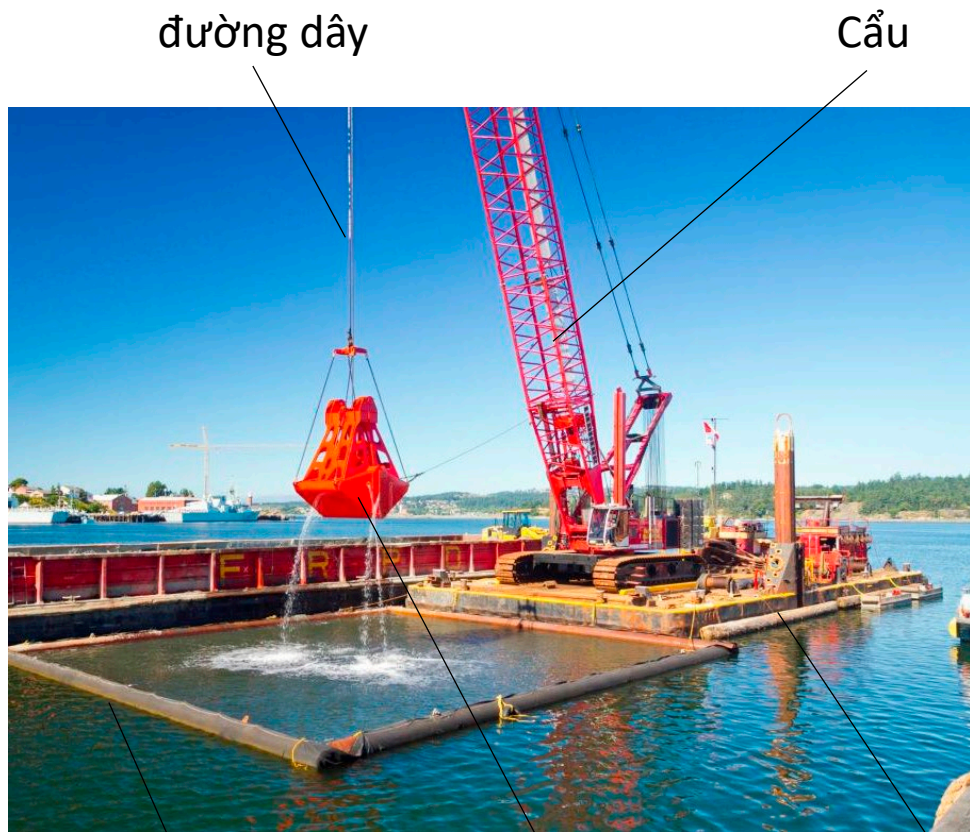
Ví dụ về thiết bị và kỹ thuật

Xin lưu ý: Thiết bị chính xác sẽ được sử dụng tùy thuộc vào tình trạng sẵn có, kiểm soát môi trường, hiệu quả và môi trường xung quanh vật lý.

Ví dụ: Thiết bị nạo vét

Nguồn ảnh: Anchor QEA

Các loại thiết bị và tên của các bộ phận của chúng



đường dây

Cầu

Bùng nổ nổi

xô khép kín cần cẩu

sà lan nổi



cánh tay thủy lực

Bùng nổ nổi

xô mở

Ví dụ: Phương pháp nạo vét

Phương pháp nạo vét phụ thuộc vào điều kiện trang web.



Ví dụ về thùng cần cầu mở - mảnh vụn trong bùn



Ví dụ về xô cần cầu đóng kín – "thùng môi trường"



Derrick Barge với xô dây



Derrick Barge với xô dây



Xô dây với các mảnh vụn



Máy xúc thủy lực với xô đóng kín



Máy xúc thủy lực với xô mở



Máy xúc thủy lực và sà lan

Trong nước: Dự án nạo vét môi trường điển hình

Thiết bị tại chỗ

- 1 sà lan với cần cẩu nạo vét
- 1-2 sà lan để thu thập vật liệu nạo vét
- 1 tàu kéo để di chuyển sà lan
- 1 tàu hỗ trợ nhỏ

Các thiết bị khác đôi khi được sử dụng để:

- *Chứa trầm tích khuấy lên (độ đục)*
- *Thu thập các mảnh vỡ nổi*



Nguồn ảnh: Anchor QEA



Ví dụ: Đặt vật liệu sạch để đóng nắp hoặc tăng cường phục hồi tự nhiên



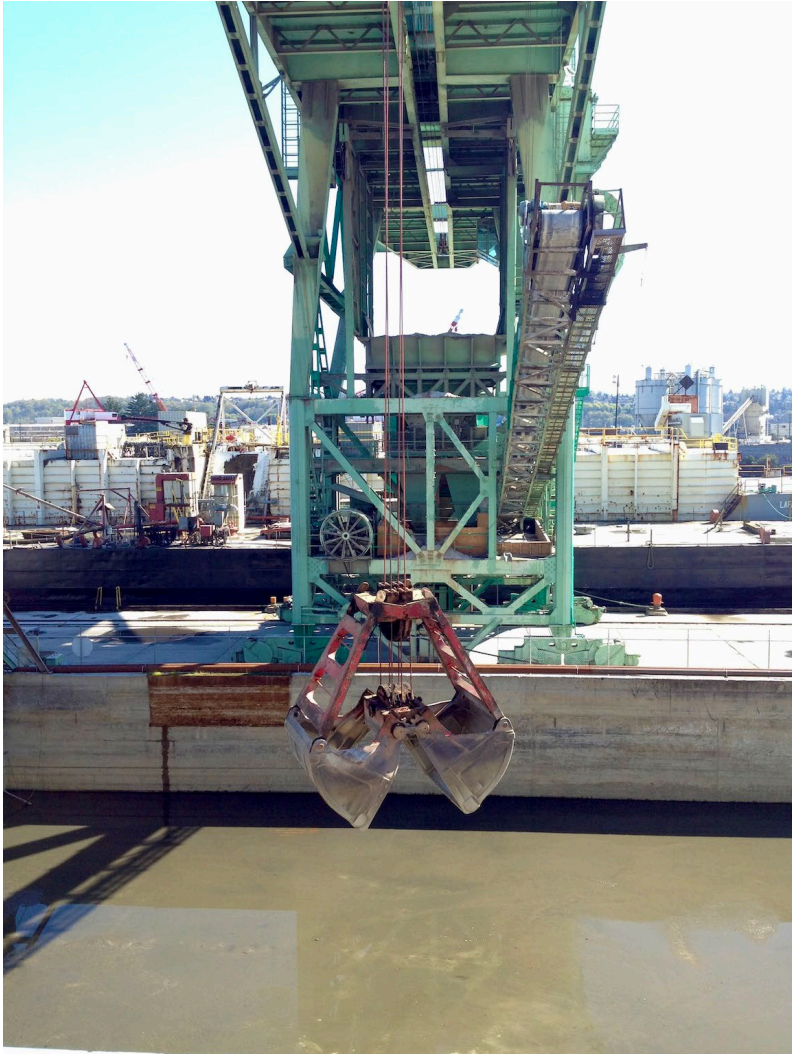
Đặt vật liệu với băng chuyền



Đặt vật liệu bằng xô mở

Nguồn ảnh: Anchor QEA

Ví dụ: Chuyển tải (đưa vật liệu nạo vét ra khỏi sà lan để chất lên tàu hỏa hoặc xe tải để vận chuyển)



Giảm tải vật liệu nạo vét



Giảm tải vật liệu nạo vét bằng xô kín và tạp dề tràn

Nguồn ảnh: Anchor QEA



Chúng ta có thể đặt vật liệu từ sà lan lên đất liền tại Duwamish ở đâu?

Hai lựa chọn :

- 1** Lafarge
 - 5400 W Marginal Way
- 2** Quản lý chất thải Cơ sở nạp lại Duwamish
7400 8th Avenue S



Chất thải được chất lên toa xe lửa và vận chuyển trên tuyến đường sắt đến địa điểm xử lý

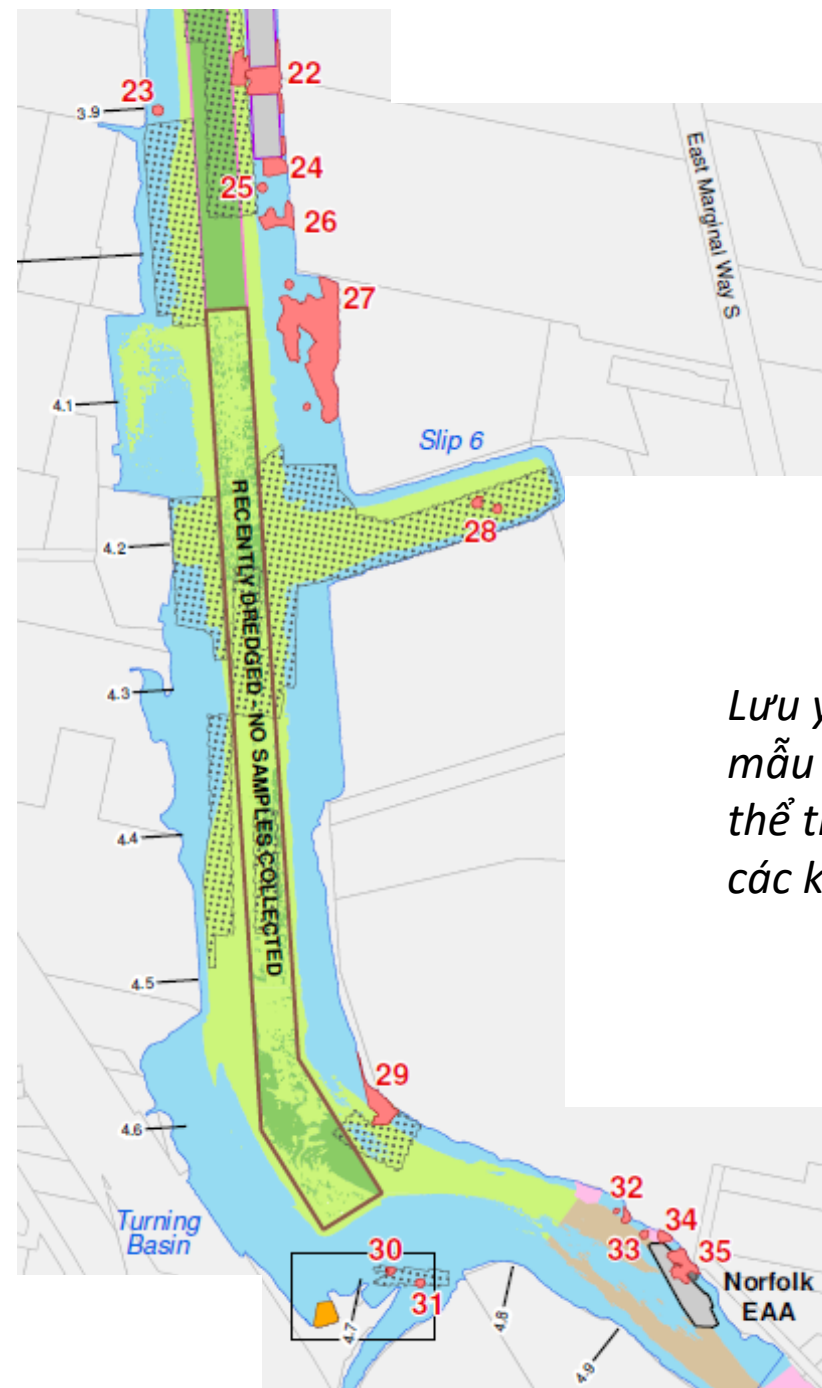
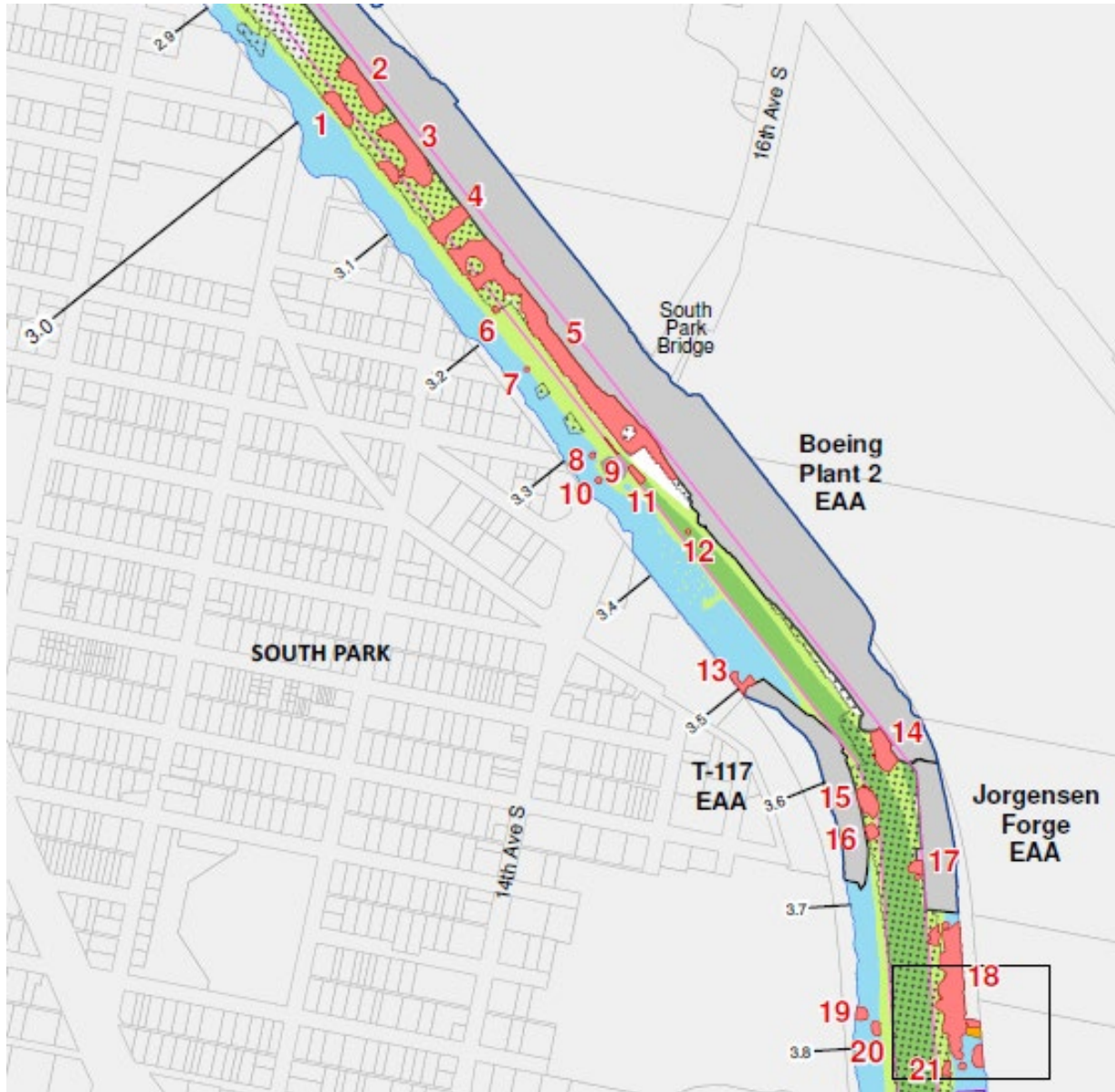




Có gì trong thiết kế ban đầu cho Thượng Nguồn?

Thông tin chi tiết về các khu vực cần dọn dẹp tích cực
Bản vẽ kỹ thuật liên quan đến khu vực dọn dẹp

Các khu vực để dọn dẹp tích cực



Lưu ý: Kết quả lấy mẫu giai đoạn 3 có thể thay đổi phần nào các khu vực.

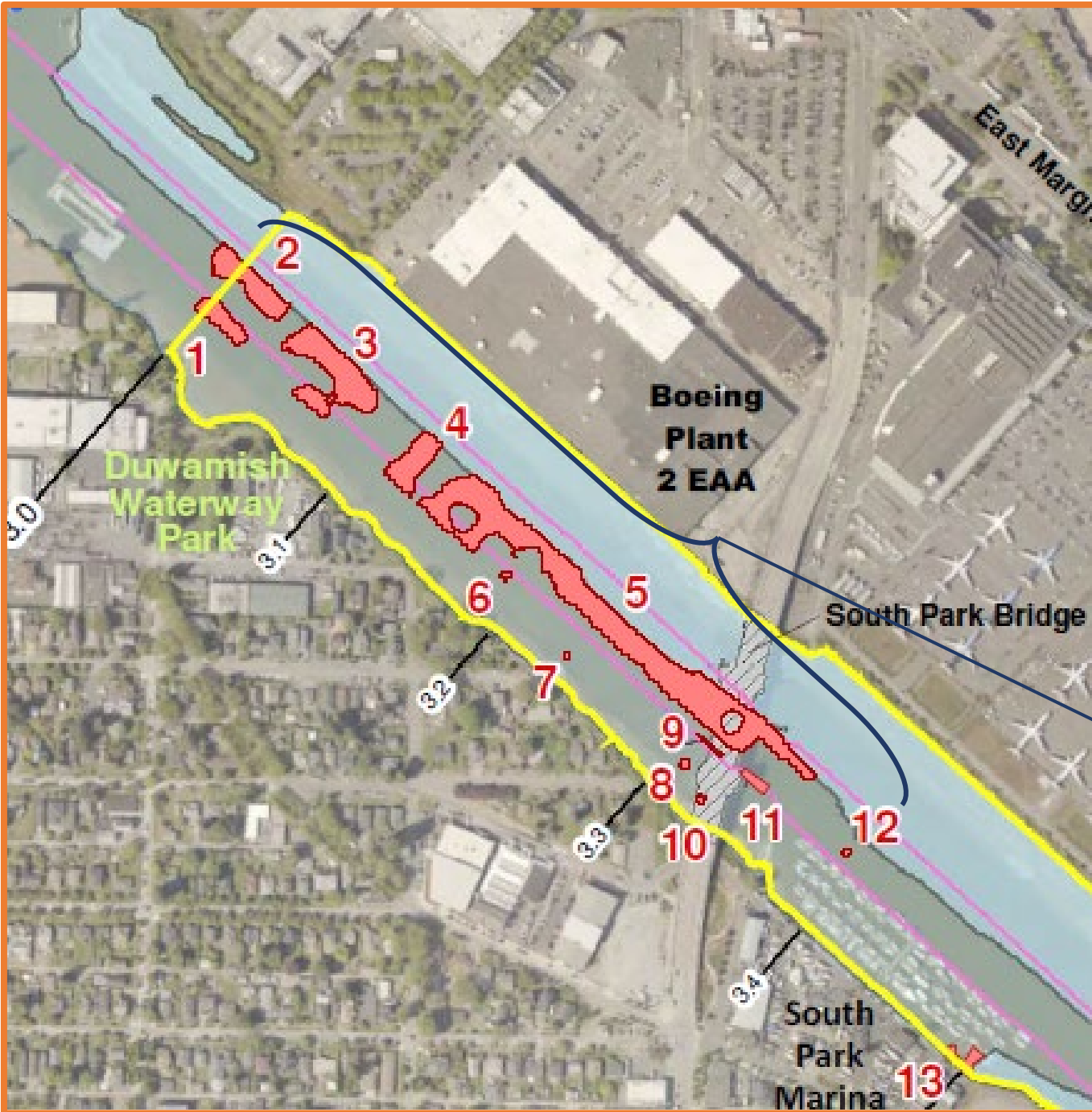
Khu Vực 1-12

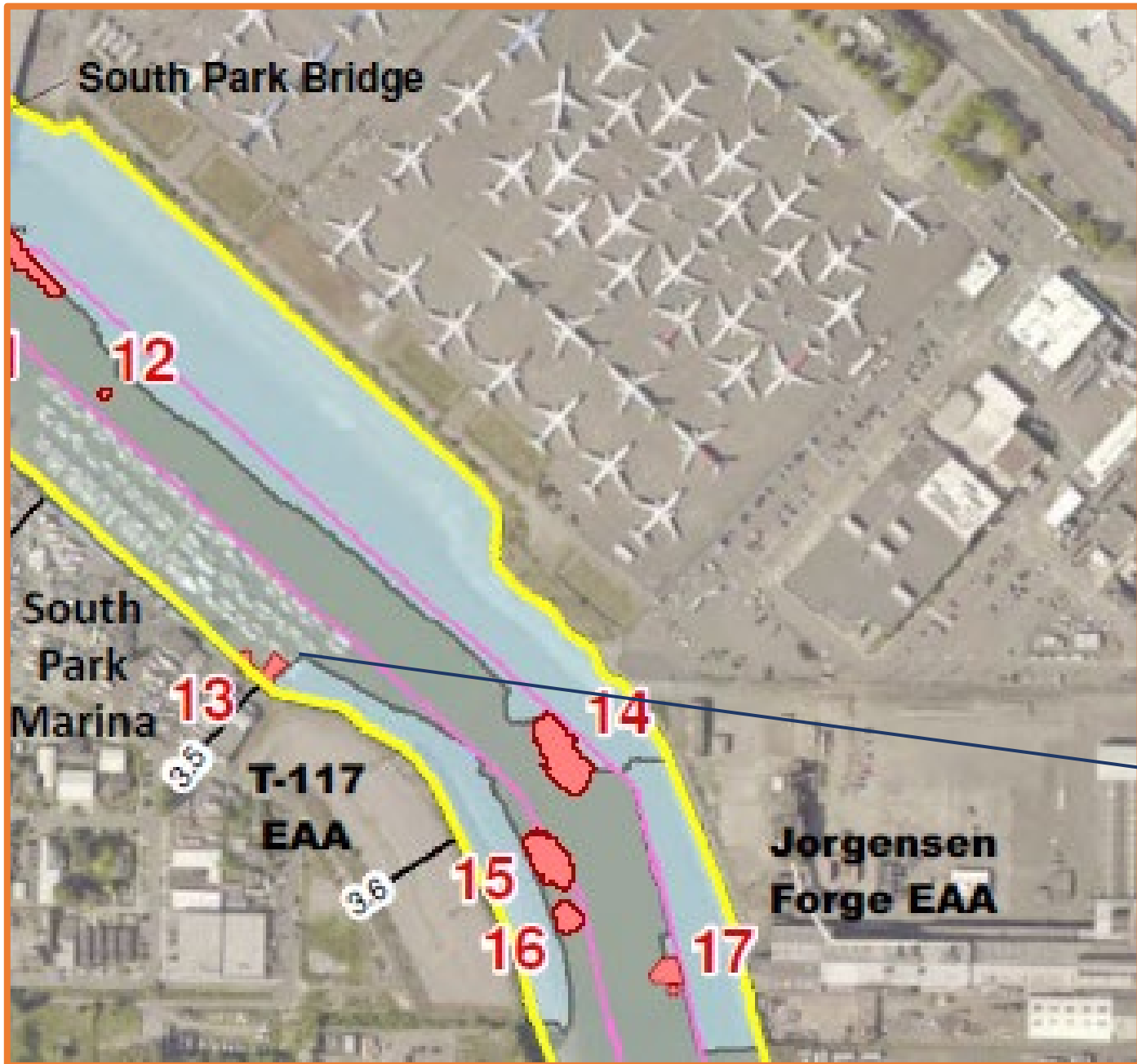


Nhìn từ trên không của **Khu Vực 1-12**



Nguồn ảnh: Nhóm Đường Hạ Thủy Duwamish





Khu Vực 13-17



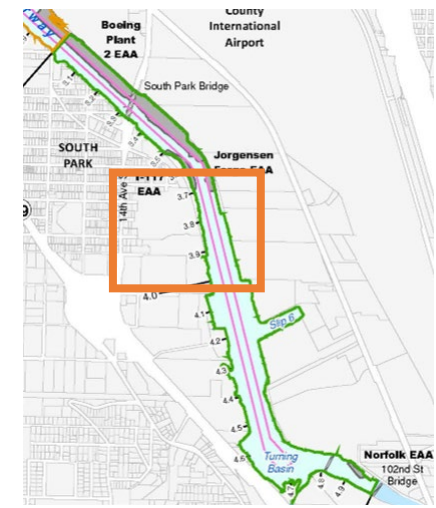
South Park Marina (bờ Sông Dặm 3.5)



Nguồn ảnh: Nhóm Đường Hạ Thủy Duwamish



Khu Vực 18-26



Nguồn ảnh: Nhóm Đường Hạ Thủy Duwamish

Hướng đông Sông Dặm 3.8

Sông Dặm
3.8 Đông
B - bên
cạnh Khu
vực 18

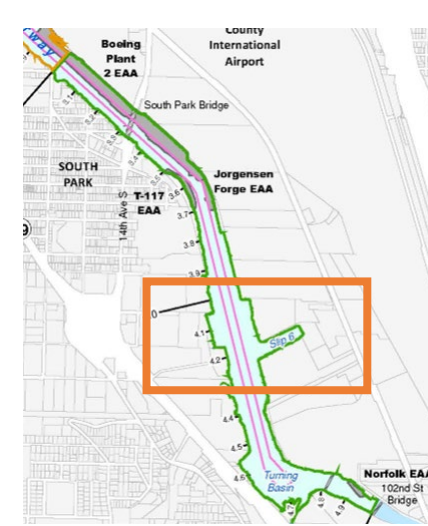


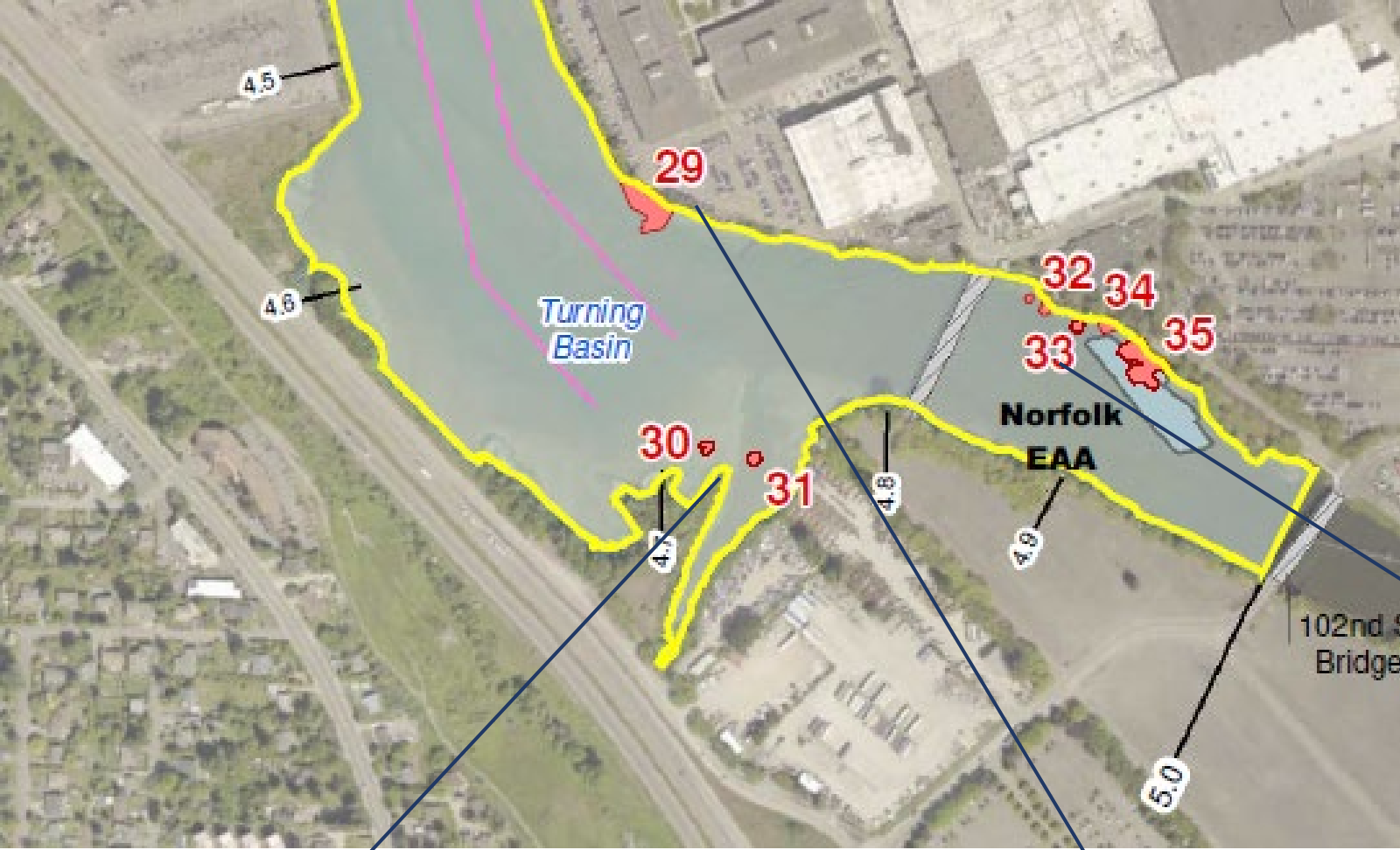
Khu Vực 27-28



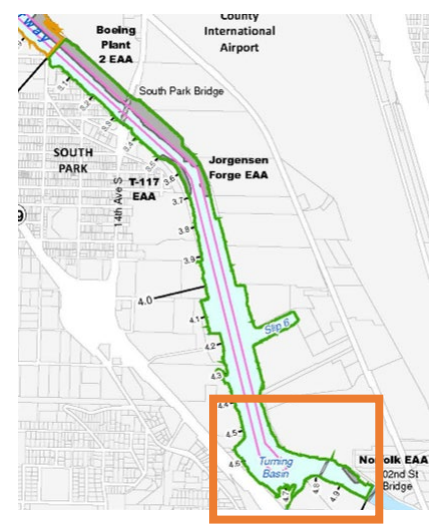
Khu vực 27 từ Bắc đến Nam

Nguồn ảnh: Nhóm Đường Hạ Thủy Duwamish





Khu Vực 29-35



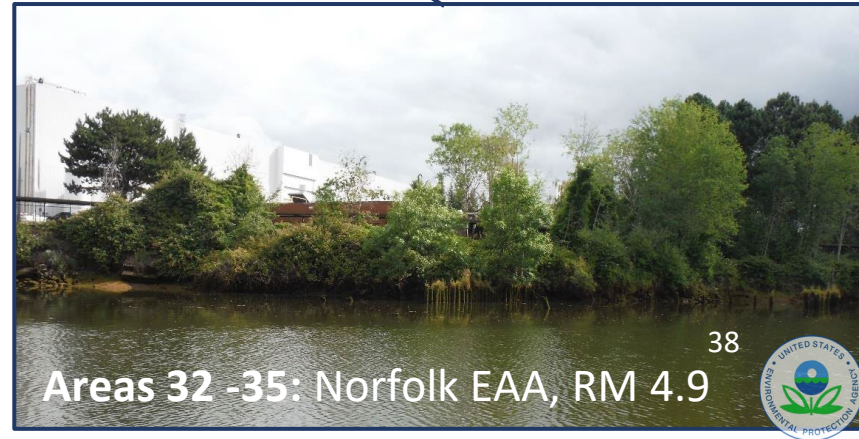
Nguồn ảnh:
Nhóm Đường Hạ
Thủy Duwamish



Areas 30 & 31: RM 4.7W



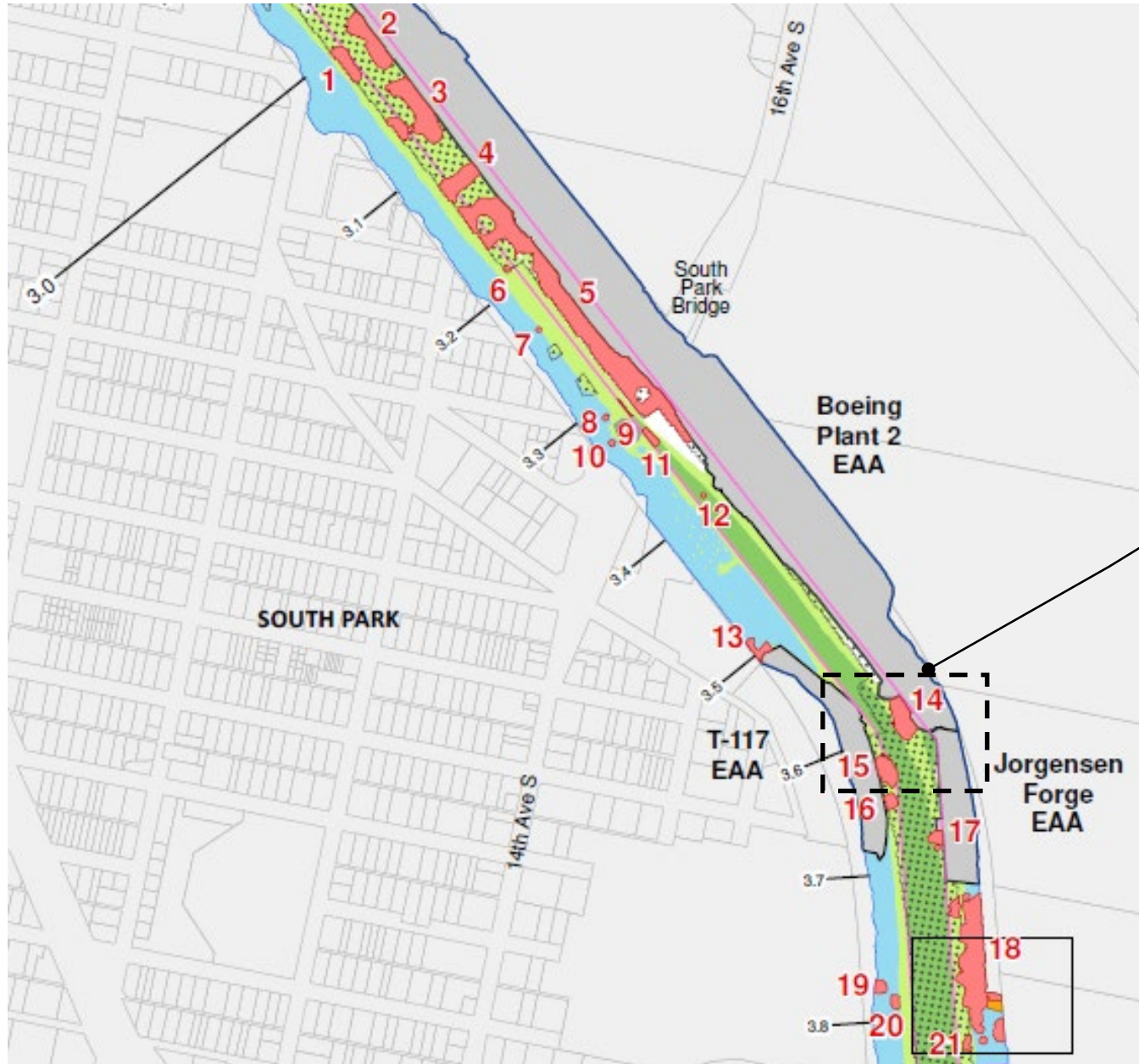
Area 29: RM 4.6E



Areas 32 -35: Norfolk EAA, RM 4.9



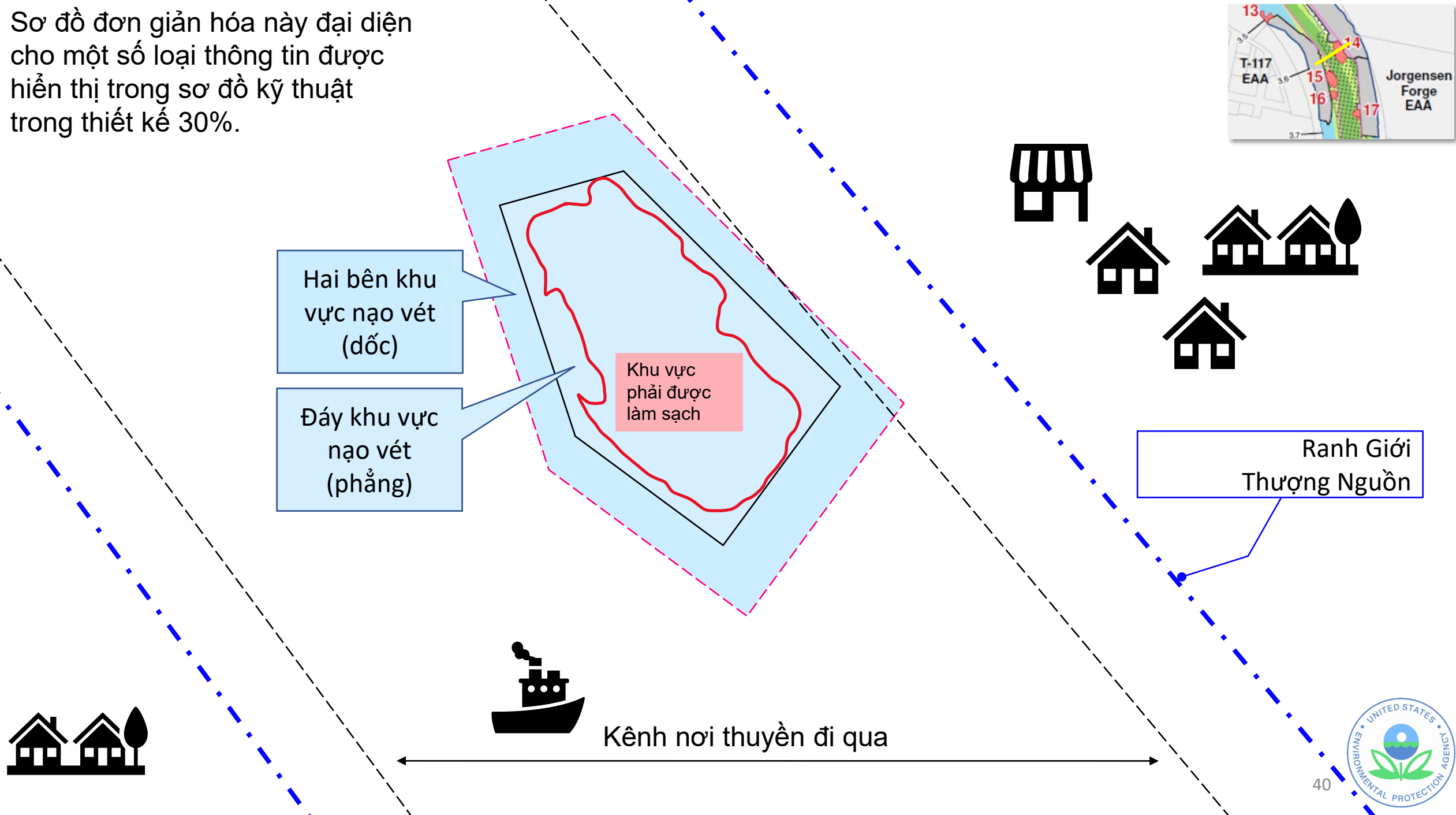
Ví dụ về cách các bản vẽ kỹ thuật liên quan đến các khu vực dọn dẹp



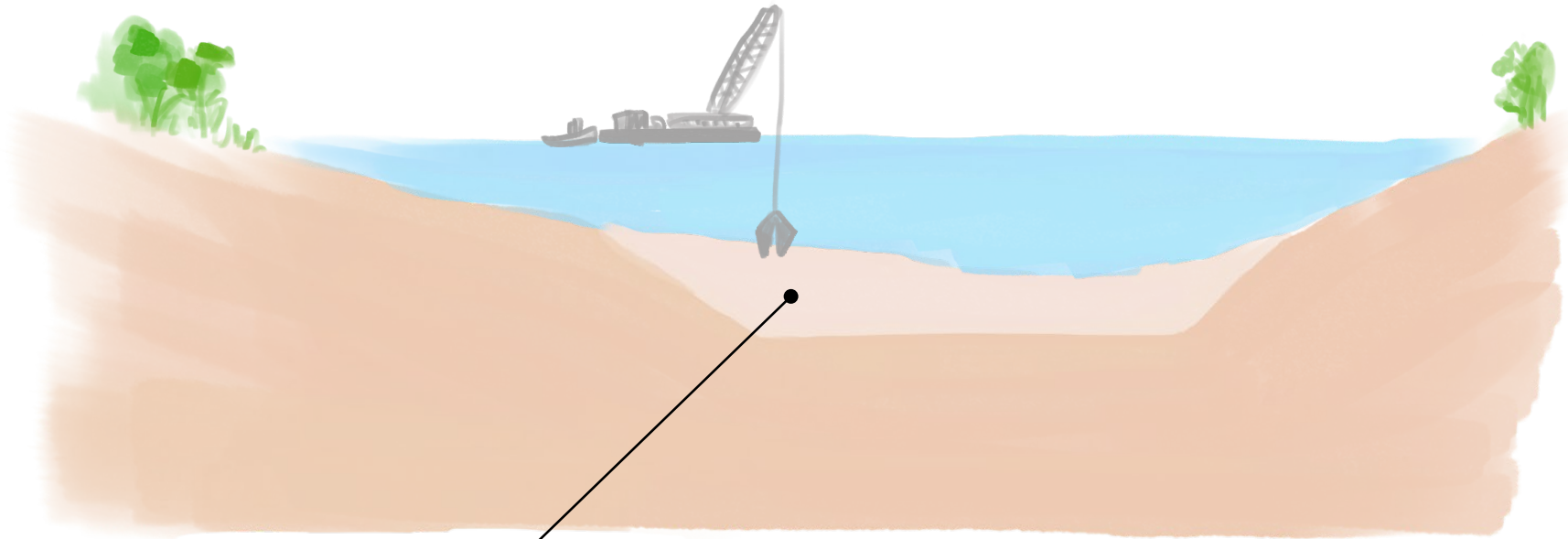
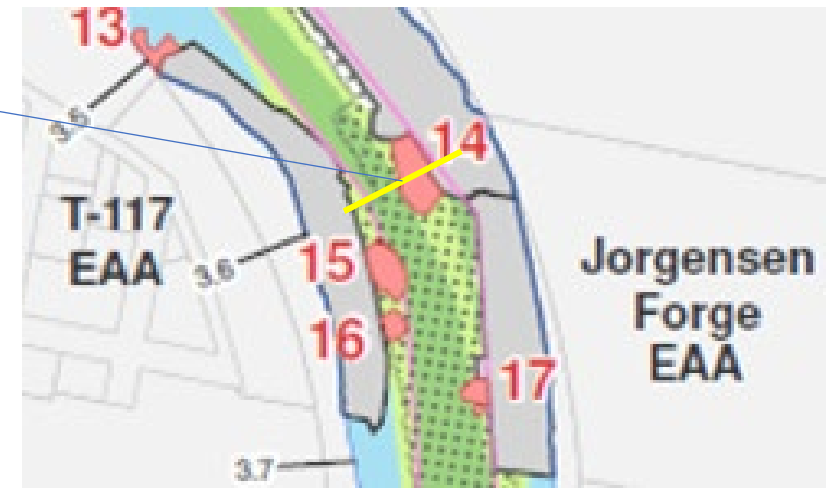
Khu vực ví dụ

Trong một vài trang tiếp theo, chúng ta sẽ khám phá các sơ đồ ví dụ hiển thị trong hình vuông nhỏ này chi tiết cụ thể hơn.

Sơ đồ đơn giản hóa này đại diện cho một số loại thông tin được hiển thị trong sơ đồ kỹ thuật trong thiết kế 30%.



Mặt cắt ngang của dòng sông



Trầm tích được nạo vét trong quá trình làm sạch

hình dung cho sơ đồ mặt cắt ngang

PRELIMINARY CHECK PRINT 218+30

7/25/22



Mặt đất hiện có

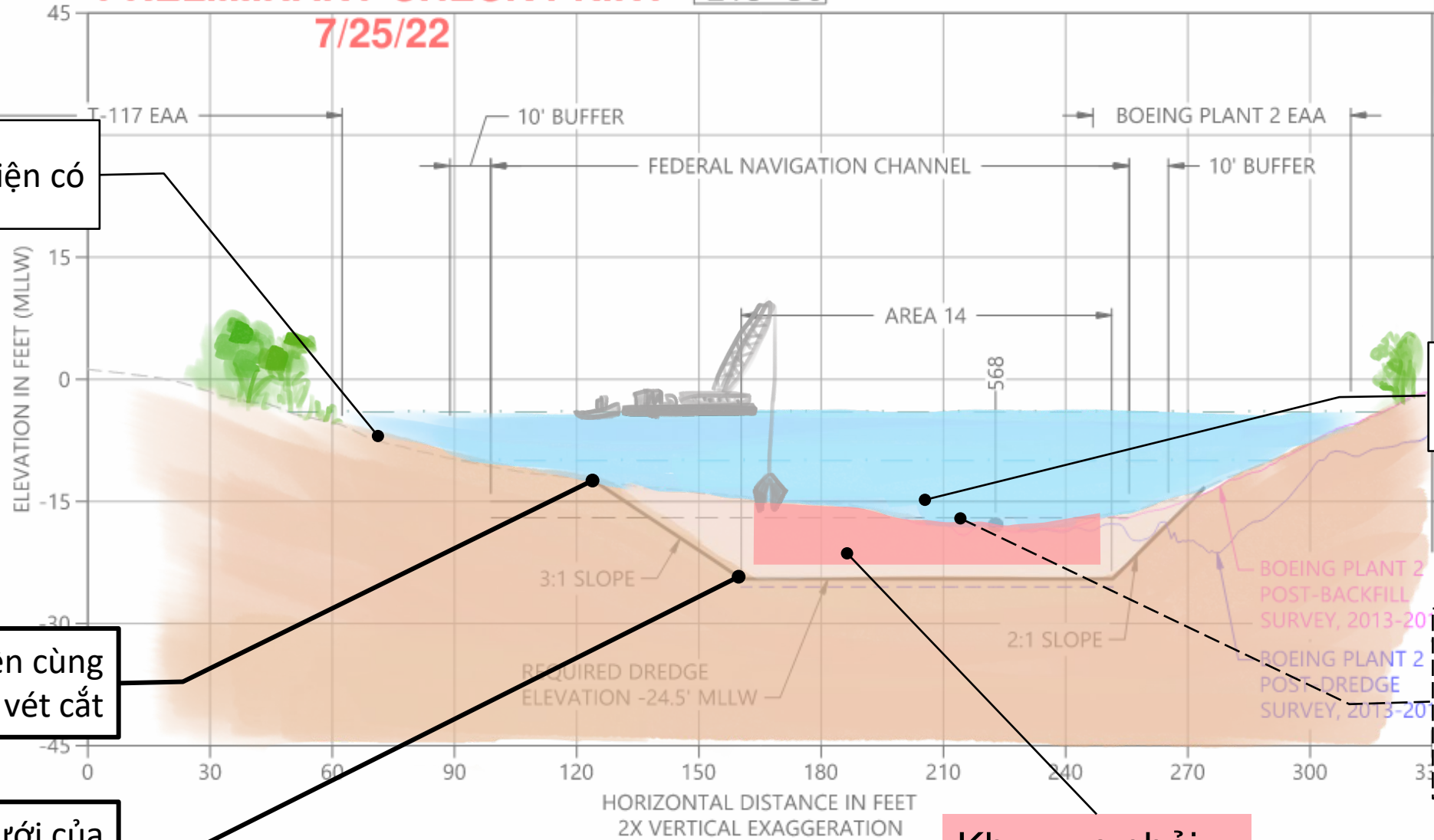
Độ sâu điều hướng được ủy quyền

Cạnh trên cùng của nạo vét cắt

Độ sâu cho phép của nạo vét bảo trì

Cạnh dưới của nạo vét cắt

Khu vực phải được làm sạch



A DREDGE SECTION STA 218+30
 C03 HORIZONTAL SCALE: 1" = 30'
 VERTICAL SCALE: 1" = 10'



PRELIMINARY CHECK PRINT 218+30

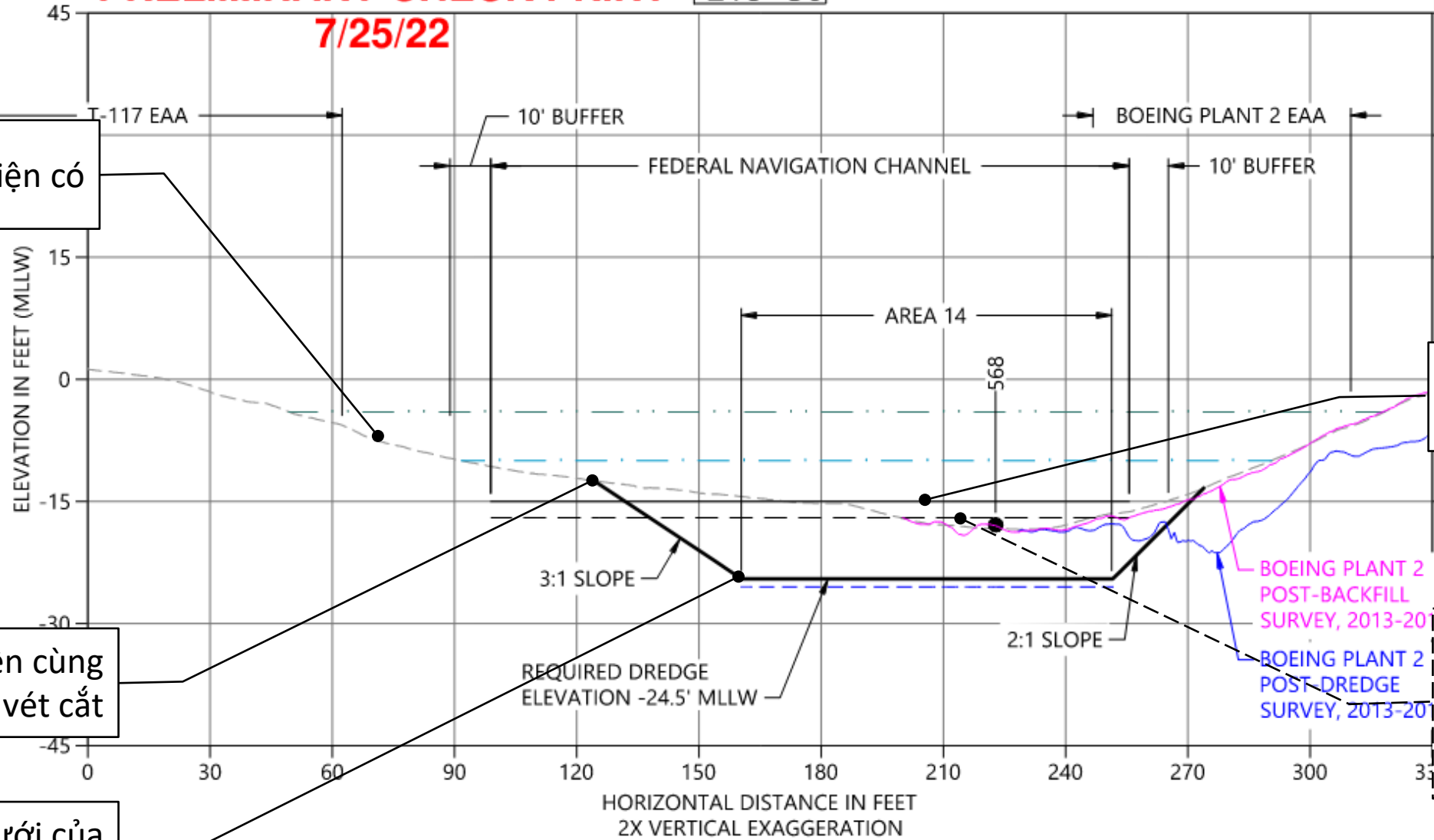
7/25/22



Mặt đất hiện có

Cạnh trên cùng của nạo vét cắt

Cạnh dưới của nạo vét cắt



Độ sâu điều hướng được ủy quyền

Độ sâu cho phép của nạo vét bảo trì

A DREDGE SECTION STA 218+30
 C03 HORIZONTAL SCALE: 1" = 30'
 VERTICAL SCALE: 1" = 10'



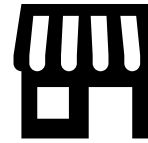
Sơ đồ đơn giản hóa này đại diện cho một số loại thông tin được hiển thị trong sơ đồ kỹ thuật trong thiết kế 30%.

Trang tiếp theo hiển thị sơ đồ nháp thực tế cho thiết kế 30%.

Hai bên khu vực nạo vét (dốc)

Đáy khu vực nạo vét (phẳng)

Khu vực phải được làm sạch



Ranh Giới Thượng Nguồn



Kênh nơi thuyền đi qua



Ranh giới khu vực vượt quá RAL

Cạnh dưới của nạo vét cắt

Cạnh trên cùng của nạo vét cắt

Đường viền độ cao nạo vét sau nạo vét

Số khu vực vượt quá RAL

Ranh giới Thượng Nguồn

AREA 14: REQUIRED DREDGE ELEVATION -24.5' M

AREA 15/16: REQUIRED DREDGE THICKNESS 8.0'

PRELIMINARY CHECK PRINT 7/25/22

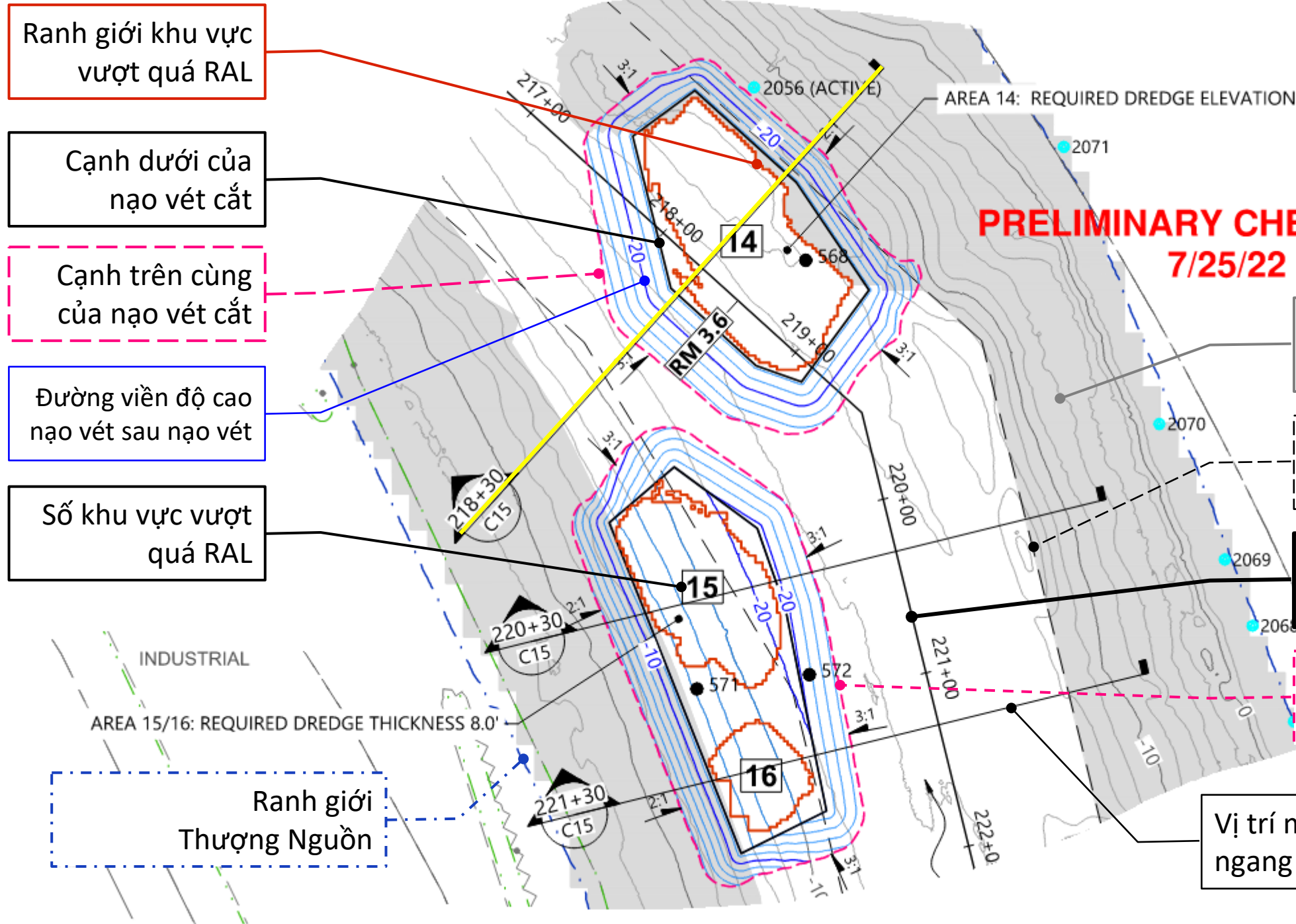
Đường viền độ cao hiện có

Cạnh của kênh điều hướng liên bang

Trung tâm Kênh Điều hướng Liên bang

Khu vực hành động khắc phục hậu quả (RAA)

Vị trí mặt cắt ngang



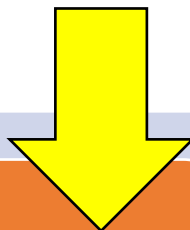


Cung cấp cho EPA

Sinh Hoạt: Việc dọn dẹp ở các khu vực khác nhau của LDW Thượng Nguồn có thể ảnh hưởng đến các anh chị em (và những người khác trong cuộc họp ủy ban của các anh chị em) như thế nào?

Dòng thời gian cho Thượng Nguồn sớm (30%) về thiết kế sớm

EPA nhận được ý kiến đóng góp từ các cuộc họp ủy ban



EPA nhận được 30% Thiết kế (8/29)

EPA tổ chức các buổi họp riêng biệt với các cuộc họp kín (ước tính. 9/5-9/26)

Cuộc họp bàn tròn (9/28)

EPA kết hợp đầu vào vào các ý kiến thiết kế ban đầu.(9/30-10/9)

Nhận xét của EPA cho LDWG (10/10)

Đây không phải là giai đoạn bình luận công khai chính thức.



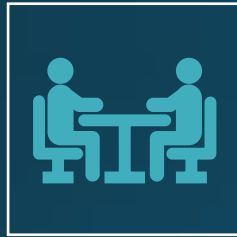
Đầu vào được xem xét trong:

- Đề trình thiết kế trong tương lai (có thể là 90% thiết kế)
- Kế hoạch giảm thiểu tác động cộng đồng

Cân nhắc & tác động tiềm năng



Hoạt động - Thảo luận được tạo điều kiện về các tác động tiềm ẩn của cộng đồng



Các thành viên sẽ được gửi đến phòng đột phá để thảo luận có điều kiện.



Tạo một danh sách các cân nhắc và tác động.



Báo cáo trong nhóm đầy đủ.